

Merian Forum, Nürnberg



*Außenansicht Merian Forum,
Leipziger Platz in Nürnberg*



Merian Forum, Nürnberg

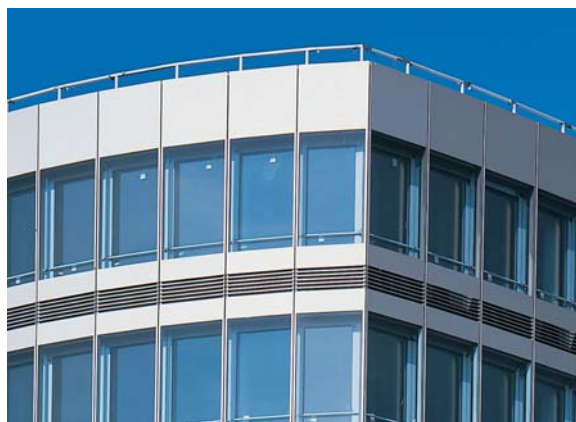
Effektivität pur – 13 Stockwerke in nur 10 Wochen.
Beim Bau des Merian Forums in Nürnberg, haben wir gezeigt was man mit effektiver Produktion, ausgefeilter Logistik und hochmotivierten Montageteams erreichen kann: einen extrem raschen Baufortschritt ohne Kompromisse hinsichtlich der Qualität.



Die Doppelfassade sorgt für bessere Schall- und Wärmedämmwerte



Vierseitig polygonal ausgebildete Fassade



Kopfunkt Doppelfassade mit Handlauf

Auftraggeber:

BayernHaus GmbH & Co. KG

Planender Architekt:

Hannawald+Strobl, München

Bauleitung:

BayernHaus GmbH & Co.KG, Nürnberg Baugruppe 1

Fassaden-Fachberater:

W. Sorge, Ingenieurbüro für Bauphysik

Montagezeit:

10 Wochen

Leistungsumfang:

Fenster und Elementfassade

Fassadenfläche:

3.000 m² Doppelfassade
300 m² Aluminium Kaltfassade
400 m² Pfosten-Riegel Fassade

Glas:

Glasaufbau: 4 mm Float / 15 mm SZR Argon / 9 mm VSG
g-Wert: 50 %
U_g-Wert: 1,2 W/(m²K)
R_w-Wert: 40 dB

Oberfläche:

Pulverbeschichtung: RAL 9006
Eloxal: E6/C3

Fassadenübergabe:

2002