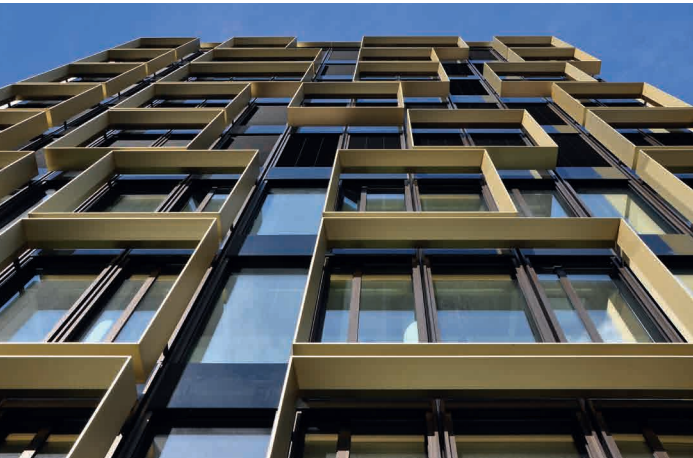


Nove, München





Impression der Fassade mit den goldfarbenen eloxierten Frames

## Architektonisches Highlight

Das Büroensemble „NOVE by Citterio“ entstand im neuen Münchner Wohn- und Gewerbequartier Arnulfpark zwischen der Hackerbrücke und der Donnersbergerbrücke. Der Projektname Nove steht im italienischen für „neun“, da das Grundstück im Bebauungsplan „MK 9 Süd“ heißt. NOVE wurde als Green Building konzipiert. Es verteilt sich auf sechs Regelgeschosse sowie ein 23 m hohes Atrium und einen Gebädetrakt mit neun Stockwerken an der Luise-Ullrich-Straße. Eine Zertifizierung nach LEED Platinum wurde erreicht.

Der fertige Neubau umfasst 27.500 m<sup>2</sup> oberirdische Bürofläche für mehr als 1.300 Arbeitsplätze. Zudem verfügt er auf drei Ebenen über 430 Tiefgaragenplätze. Im Erdgeschoss wurde ein stilvoll eingerichteter, öffentlicher Gastronomiebereich geplant.

Charakteristisch für das Gebäude sind die vor der eigentlichen Fassadenebene angeordneten, goldbronzefarbenen Aluminium-Rahmen, welche der Fassade eine markante, dreidimensionale Struktur verleihen und eine ausgefeilte Illumination der Fassade in der Nacht erzeugen. Ziel war, die Büroflächen auf ein für München neues hohes qualitatives Niveau zu heben – dies spiegelt sich in der von Dobler Metallbau ausgeführten Fassade wider.

## Bauherr/Auftraggeber:

Horus Development der SALVIS Consulting und Art-Invest

## Planender Architekt/Bauleitung:

Citterio Patricia Viel and Partners, Mailand

## Fassadenberater:

DS-Plan

## Montagezeit:

09/2015 bis 12/2016

## Leistungsumfang:

Planung, Herstellung, Lieferung und Montage der nachgenannten Fassadentypen.

## Fassadenflächen & Massen:

13.000 m<sup>2</sup> Elementfassaden

1.400 m<sup>2</sup> Atriumfassade

700 m<sup>2</sup> Innenfassade Bereich Atrium als Elementfassade

300 m<sup>2</sup> Eingangsfassade, Vordächer und Türanlagen

## Glas:

Glasaufbau: 6 mm ESG-H / 14 mm SZR / 6 mm Float / 16 mm SZR / 10,8 mm VSG Float

T<sub>L</sub>-Wert: ≥ 60 %

g-Wert: ≤ 40 %

U<sub>g</sub>-Wert: ≤ 0,7 W/(m<sup>2</sup>K)

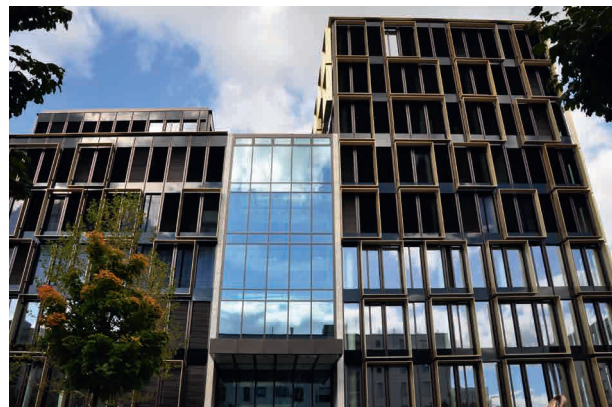
## Oberfläche:

**Fassade:** HWF Sonderfarbton C34 - Tiger Code: 68/60306

**Frames:** Sondereloxal goldbronzefarben

## Fassadenübergabe:

04/2017



Ansicht Süd mit Flachbau Atrium und Hochhaus